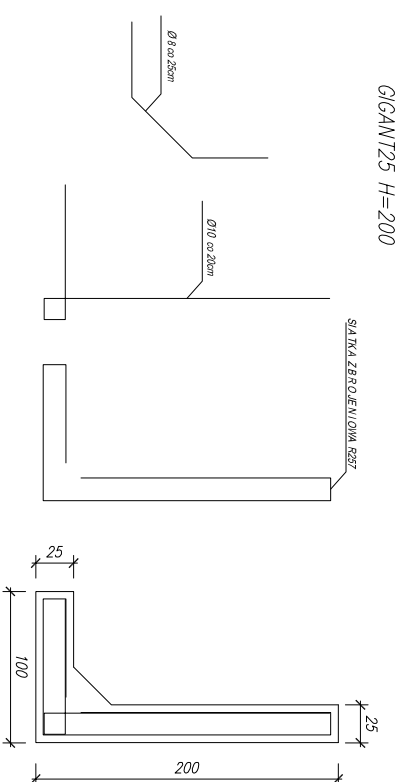
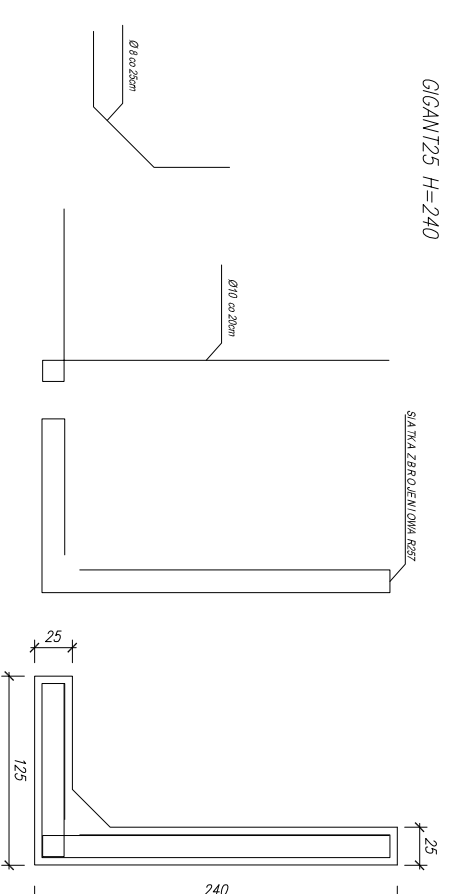


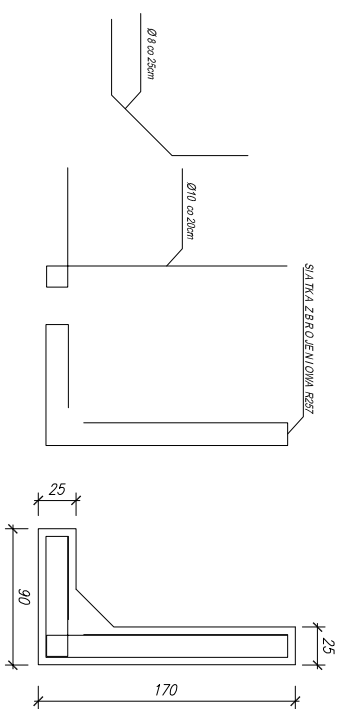
GIGANT25 H=160



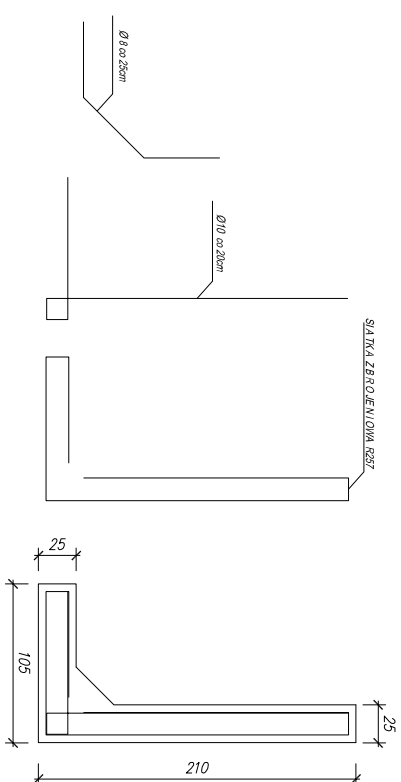
GIGANT25 H=200



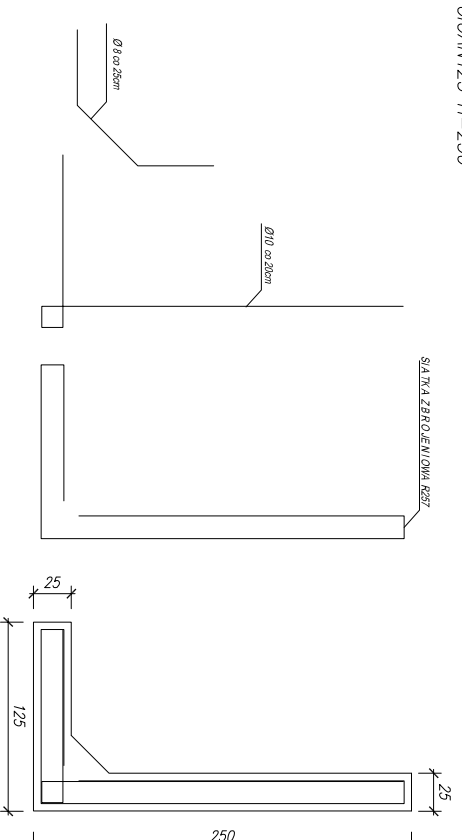
GIGANT25 H=240



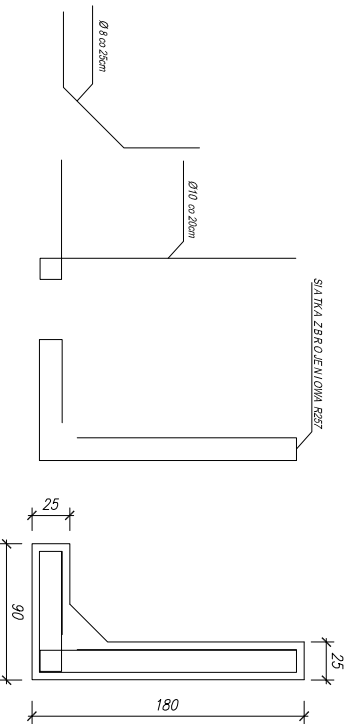
GIGANT25 H=170



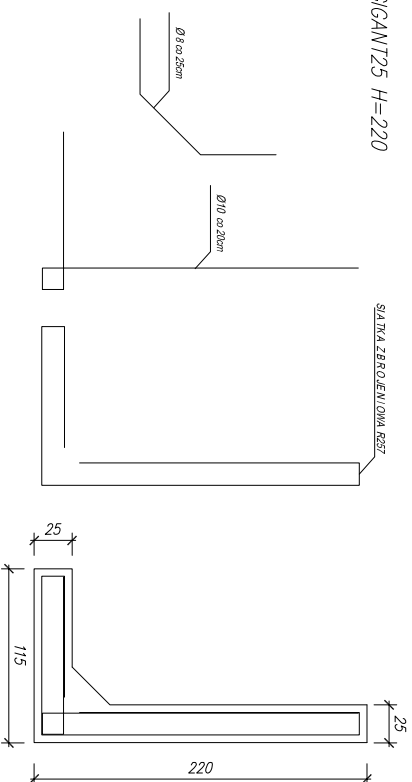
GIGANT25 H=210



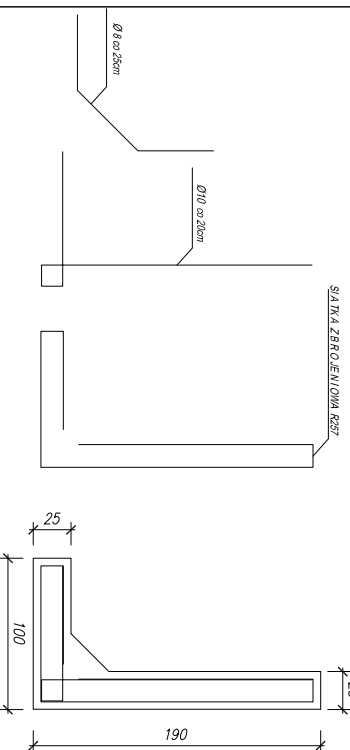
GIGANT25 H=250



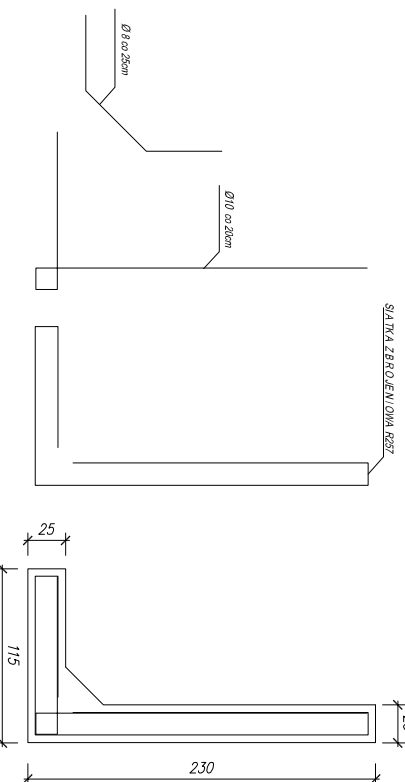
GIGANT25 H=180



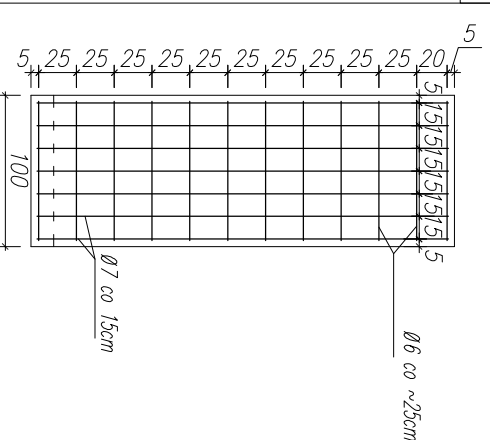
GIGANT25 H=220



GIGANT25 H=190



GIGANT25 H=230



PRZYKŁAD SIATKI ZBROJENIOWEJ SIATKA ZBROJENIOWA R257

AMBUD CEZARY LINCKI
59-930 Pienś, ul. Świerczewskiego 84
tel. 696486906, ambud@gmail.com

Objekt:
BUDOWA Z PRZEBUDOWĄ KOMPLEKSU SPORTOWEGO
WRAZ Z INFRASTRUKTURĄ TOWARZYSZĄCĄ PRZY SZKOLE
PODSTAWOWEJ NR 11 W BĘDZINIE, UL. BRONIEWSKIEGO 12,
DZ. NR 10, KM. 25, DZ. NR 182 KM. 28, OBR. 0001 BĘDZIN

Tytuł rysunku:
ŚCIANY OPOROWE WYSOKOŚCI 160-250cm

Inwestor: MIASTO BĘDZIN UL. 11 LISTOPADA 20 42-500 BĘDZIN	Branoż: budowana	Skala: 1:50
Architektura: mgr inż. arch. Przemysław Zagórski	Data: LISTOPAD 2012	Nr rys. 1.3.1A
Uprawnienia: 66/07/DDIA	Podpis:	
Konstrukcja: inż. Witold Jaskiewicz	Podpis:	
Uprawnienia: 127/DOS/04	Podpis:	